

СИФОНЫ для СТИРАЛЬНЫХ МАШИН

просты в монтаже – надёжны в эксплуатации



HL405ECO

Компактность + элегантность



HL400ECO

Простота + надёжность

НОВИНКИ от HL

Специальные сифоны для стиральных и посудомоечных машин
современные + практичные + надёжные

SIFONE

HL

ABLÄUFE

HL sorgt für den guten Ablauf

НОВИНКА



- декоративная пластина из нержавеющей стали,
- штуцер и накидная гайка хромированные,
- монтажная пластина,
- одопроводная заглушка,
- ализационная заглушка,

HL405ECO

НОВИНКА



- приемлемая цена,
- штуцер и накидная гайка белого цвета,
- усиленный крепеж,

HL400ECO



- классический,
- декоративная пластина из нержавеющей стали,
- штуцер и накидная гайка белого цвета,
- с обратным клапаном и прочисткой,
- с монтажным коробом, **HL400**



- декоративная пластина из нержавеющей стали,
- все детали хромированные,
- кран для воды с обратным и воздушным клапаном,
- евророзетка в гидроизоляции,
- монтажная линейка,
- установочный уголок 1/2",
- с монтажным коробом, **HL406E**

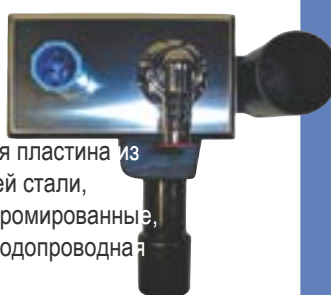
Сифоны для стиральных и посудомоечных машин функциональны и практичны, удобны в монтаже и надежны в эксплуатации. Практически все сифоны предназначены для скрытой прокладки канализации и монтируются в стены, поэтому к ним предъявляются повышенные требования по долговечности и надежности. Каждый сифон на заводе испытывается на герметичность под давлением 4 атм. Мы надеемся, что сифоны HL помогут Вам решить не только практические вопросы водоотведения, но и смогут гармонично вписаться в дизайн Вашего дома или квартиры.



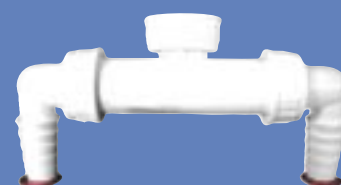
- декоративная пластина из нержавеющей стали,
- все детали хромированные,
- кран для воды с обратным и воздушным клапаном,
- монтажная линейка,
- установочный уголок 1/2",
- с монтажным коробом, **HL406**



- декоративная пластина из нержавеющей стали,
- все детали хромированные,
- монтажная водопроводная заглушка 1/2",
- монтажная линейка,
- установочный уголок 1/2",
- с монтажным коробом, **HL405**



- декоративная пластина из нержавеющей стали,
- все детали хромированные,
- монтажная водопроводная заглушка 1/2",
- монтажная линейка,
- установочный уголок 1/2",
- с монтажным коробом,
- с возможностью установки евророзетки, **HL405E**



- Сдвоенный соединительный элемент, с 2-мя струйными обратными клапанами и соединительными штуцерами для присоединения стиральной и посудомоечной машин, с накидной гайкой 1" **HL2**